



Barendrecht, oktober 2024

Betreft: Werkzaamheden van Hoogheemraadschap van Delfland in park Madestein

Geachte ontvanger van deze brief,

Vanaf 11 november start GKB Realisatie in opdracht van het Hoogheemraadschap van Delfland met het aanleggen van natuurvriendelijke oevers en de aanleg van een vispaaiplaats. Dit is belangrijk voor de verbetering van de waterkwaliteit en biodiversiteit in het park.

Hier volgt een korte toelichting van de werkzaamheden aan de hand van onderstaande plattegrond:

Blauwe cirkel:

Hier wordt de vispaaiplaats gerealiseerd. Hierbij wordt hoofdzakelijk groen verwijderd en grond ontgraven.

Groene lijnen:

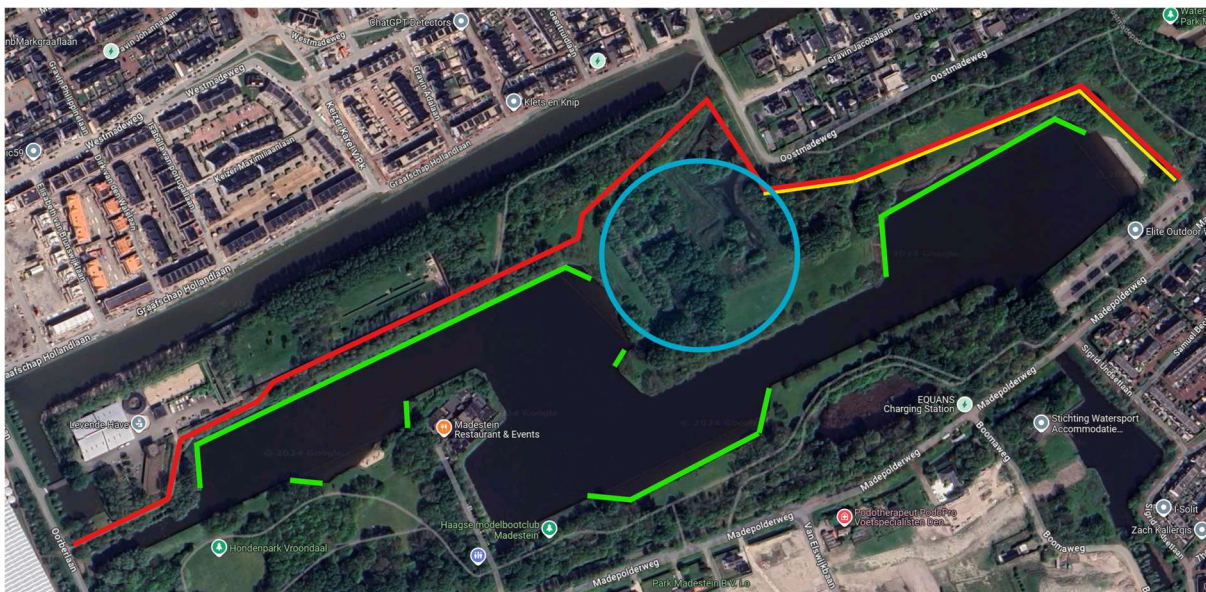
Hier zullen de natuurvriendelijke oevers aangelegd worden. In verband met grondtransport tussen de verschillende locaties en de vispaaiplaats zal er vaarverkeer zijn over de plas. De oevers worden ook ingeplant, maar in verband met de weersomstandigheden volgt dat in het voorjaar van 2025.

Rode lijn:

Hier worden kades (dijken) opgehoogd of verlegd. Het grootste deel van de rode lijn betreft alleen een ophoging van maximaal 0,30 meter bovenop de huidige kade. Daar waar de rode lijn om de vispaaiplaats heen gaat, is nog geen kade aanwezig. Daar gaat het om een ophoging tot 1,30 meter boven maaiveld. Voor zover en paden op de kade liggen zullen deze voorafgaand aan het werk verwijderd worden en later weer teruggebracht worden door een andere aannemer.

Gele lijn:

De aanvoerroute van materieel en grond. Hiervoor wordt een rijplatenbaan aangelegd, op de locatie waar de kade opgehoogd wordt, zodat onnodige beschadiging van de ondergrond wordt voorkomen.



**Planning en duur:**

De werkzaamheden starten 11 november en duren naar verwachting 2 maanden. Helaas is niet te voorkomen dat u enige overlast ondervindt van deze werkzaamheden. De werkzaamheden worden veelal uitgevoerd tussen 7.00 uur 's ochtends en 18.00 's avonds. Wij proberen de hinder tot een minimum te beperken. Weersinvloeden en andere (onvoorziene) omstandigheden kunnen het werk vertragen; dit kan leiden tot verschuivingen in de planning.

Vragen?

Voor meer informatie, vragen, opmerkingen over de uitvoering of overlast, kunt u contact opnemen met GKB Realisatie BV, bereikbaar tussen 7.00 en 17.00 uur via telefoonnummer 0180-642929 of via een email naar info@gkbgroep.nl

Heeft u algemene vragen over het project dan kunt u contact op nemen met Het Hoogheemraadschap van Delfland, Niels van Veen, (loket@hhdelfland.nl, 015-2608108).

Met vriendelijke groet,

J.J. Kraaijeveld
GKB Realisatie BV